



## Les Emplacements

Les emplacements standards de notre camping sont idéaux pour recevoir vos caravanes, vos camping-cars et vos tentes.

A partir de 2023, tous les emplacements du camping deviennent réservables. Les frais forfaitaires de réservation sont de 10€.

Chaque emplacement est équipé d'une borne électrique. Plusieurs points d'eau se trouvent sur le camping, ainsi que deux grands blocs sanitaires, une zone de vidange et des espaces de jeux.

TARIFS 2023 <i>taxe de séjour incluse</i>	€/ jour
<b>Forfait camping car (70m<sup>2</sup>)</b> (électricité, eau et vidange inclus)	
du 24/03 au 30/06 et du 01/09 au 05/11	15,50
du 01/07 au 31/07	18,00
du 01/08 au 31/08	19,00
<b>Forfait emplacement (90m<sup>2</sup>)</b> (2 pers., 1 véhicule, électricité, eau et vidange inclus)	
du 24/03 au 30/06 et du 01/09 au 05/11	15,50
du 01/07 au 31/07	22,00
du 01/08 au 31/08	23,00
Personne supplémentaire (à partir de 7 ans)	4,00
Enfant supplémentaire (de 2 à 6 ans)	3,00
Véhicule supplémentaire	3,00



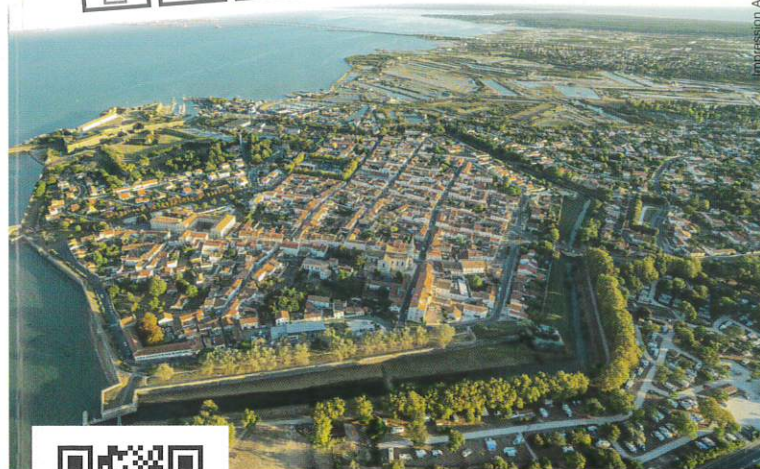
Sanitaires

## Informations pratiques

- Heure d'arrivée pour les locations : 16h, heure de départ : 10h
- Pour les emplacements, heure de départ : 13h30
- Les chiens, hors catégorie 1 et 2, sont autorisés sous l'entière responsabilité de leur propriétaire.
- Taxe de séjour incluse au prix du séjour
- Toute réservation se fera uniquement avec contrat + 25% d'acompte et 17€ de frais de réservation (10€ pour les emplacements).
- Caution - Mobil-home : 300€ + 70€ (forfait ménage en option)
- Caution - Lodge toilé : 200€ + 50€ (forfait ménage en option)
- Linge de lit non fourni (location possible).
- Lave-linge (6€) et sèche-linge (3,50€) à disposition
- La circulation au sein du camping est interdite de 23h à 7h

## À Proximité

Retrouvez tous les services utiles dans le centre du Château d'Oléron : boulangerie, la Poste, Office de Tourisme, le marché tous les matins, tous commerces...



## Camping les Remparts

Boulevard Philippe Daste  
17480 LE CHÂTEAU D'OLÉRON

Tél. : 05 46 47 61 93

contact@camping-les-remparts-oleron.fr

## Location Mobil-homes

## & Lodges toilés

## Tarifs 2023



# LES REMPARTS

CAMPING MUNICIPAL

## LE CHÂTEAU D'OLÉRON

Situé sur l'île d'Oléron, la lumineuse, séjournez au calme, au camping les Remparts, à proximité de la plage, du centre-ville (avec son marché quotidien, ses commerces variés, sa citadelle et ses cabanes d'artisans d'art sur le port ostréicole), des pistes cyclables et de toutes les commodités.

**OUVERT DU 24 MARS AU 5 NOVEMBRE 2023**



camping-les-remparts-oleron.fr

© Photos : Wikimedia - Marie Château d'Oléron - Flaticon - Photos non contractuelles  
www.vivier.fr  
Impression Atlantique Offset - La Tremblade





## Mobil-Home Confort

4 personnes

Le mobil'home Confort 4 personnes, mesurant 29.50m<sup>2</sup>, est idéal pour passer de bonnes vacances. Il dispose de deux chambres dont une avec dressing, un agréable séjour avec sa pièce à vivre très spacieuse et ses grandes ouvertures donnant sur une terrasse semi-couverte de 15m<sup>2</sup>.



## Mobil-Home O'Hara

4/6 personnes

Ces charmants mobil'home O'hara existent avec deux ou trois chambres.



Le premier modèle est équipé d'un lit 140cm et de deux lits 80cm. Dans le deuxième modèle, vous disposerez d'une troisième chambre avec deux autres lits 80cm. Pour votre confort, les mobil'homes O'hara possèdent une cuisine équipée ouverte sur un séjour avec télévision et une terrasse semi-couverte.

### Equipement

- Télévision
- Plaque 4 feux gaz
- Réfrigérateur / congélateur
- Micro-ondes cafetière, bouilloire, grille-pain
- Salon de jardin
- Vaisselle
- Alèses, couettes et oreillers (draps non fournis)



### Equipement

- Télévision
- Plaque 4 feux gaz
- Réfrigérateur
- Micro-ondes cafetière, bouilloire
- Salon de jardin
- Vaisselle
- Alèses, couvertures et oreillers (draps non fournis)



## Lodge toilé

5 pers. - 20 m<sup>2</sup>  
terrasse couverte 10 m<sup>2</sup>

Apprentis campeurs, préférez le confort d'un hébergement équipé, tout en gardant l'esprit du camping, en séjournant dans un Lodge Toilé.

Ce lodge dispose d'un grand séjour avec coin cuisine équipé, de deux chambres (2 lits 140cm et un lit 90cm) et d'une terrasse couverte de 10m<sup>2</sup>.



### Equipement

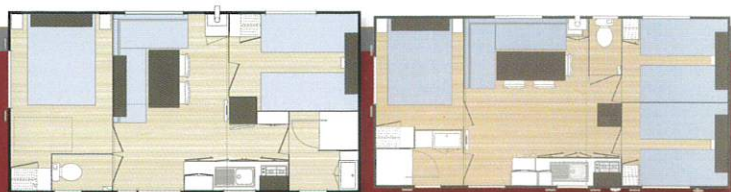
- Réchaud gaz 2 feux
- Réfrigérateur/ congélateur
- Micro-ondes, cafetière, bouilloire
- Fauteuil et table basse
- Vaisselle
- Alèses, couettes et oreillers (draps non fournis)



Tarifs Lodges toilés 2023		€
du 15/04 au 23/06 et du 23/09 au 10/10		240
du 24/06 au 07/07 et du 26/08 au 22/09		300
du 08/07 au 28/07 et du 19/08 au 25/08		380
du 29/07 au 18/08		500
<b>Courts séjours hors saison : 2 nuits</b> Du 15/04 au 23/06 et du 23/09 au 05/11		90

Tarifs semaine Mobil-homes 2023	du 24/03 au 23/06 & du 23/09 au 05/11	du 24/06 au 07/07 & du 26/08 au 22/09	du 08/07 au 28/07 & du 19/08 au 25/08	du 29/07 au 18/08	Court séjour hors-saison* 2 nuits
<b>Mobil-home Confort - 4 pers.</b>	380 €	430 €	610 €	710 €	120 €
<b>Mobil-home O'hara - 4 pers.</b>	330 €	380 €	560 €	660 €	110 €
<b>Mobil-home O'hara - 6 pers.</b>	370 €	420 €	590 €	690 €	120 €

\* Du 24/03 au 23/06 et du 23/09 au 05/11



O'hara 4 personnes - 27 m<sup>2</sup>  
2 chambres

O'hara 6 personnes - 30 m<sup>2</sup>  
3 chambres

